

Synthese von α -Aminosäuren

Die 20 DNA-kodierten Aminosäuren sind Bausteine der Peptidsynthese, andere finden Einsatz als Medikamente. In der OC sind Aminosäuren universelle Synthesebausteine aus dem „chiral pool“.

Für den Aufbau der vier Substituenten am α -Kohlenstoff gibt es prinzipiell vier retrosynthetische Schritte:

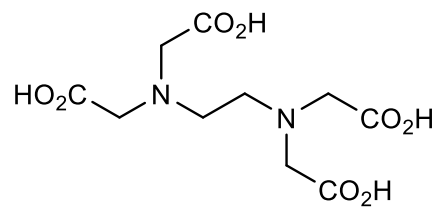
Primäres Amin \Rightarrow Reduktive Aminierung von α -Ketocarbonsäuren (So macht's auch die Natur)

Carbonsäure \Rightarrow Die Strecker-Synthese addiert Cyanid an ein Imin (Labormethode)

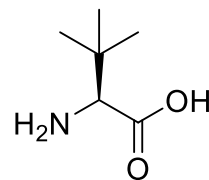
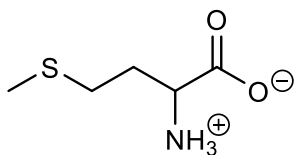
Seitenkette R \Rightarrow Alkylierung eines Glycinderivats (Phasentransfer-Katalyse PTC)

H $^\alpha$ \Rightarrow Asymmetrische Hydrierung von Dehydroamino säuren (z.B. Knowles)

Diverse Anwendungen erfordern Synthesewege mit jeweils optimierter Effizienz

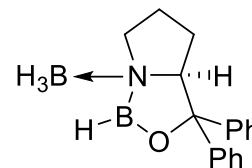
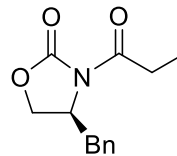


Multi-Tonnen
Synthese



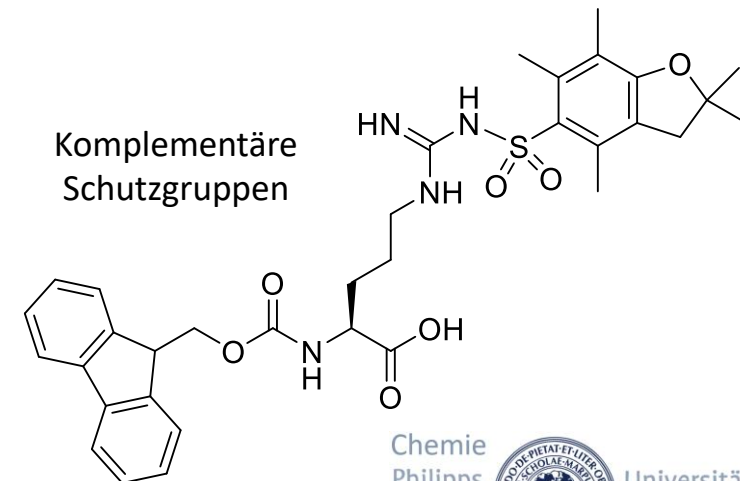
Asymm. Synthese mit
sterisch anspruchsvoller
Seitenkette

Vicinale
Aminoalkohole



CBS-Katalysator
Evans-Auxiliar

Komplementäre
Schutzgruppen



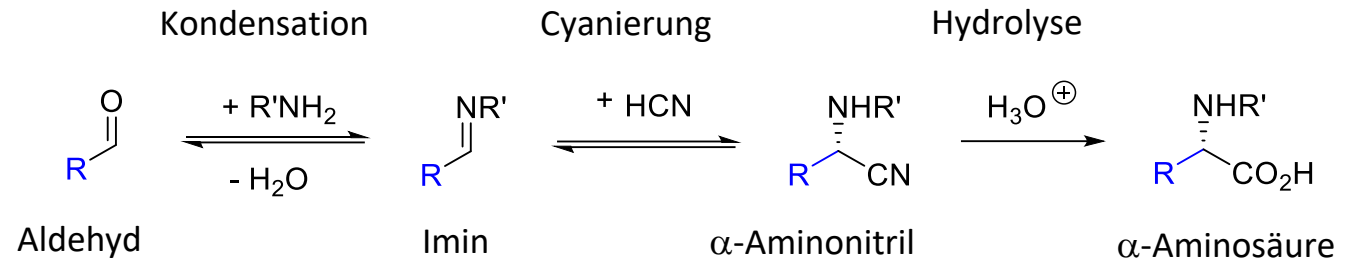
Chemie
Philipps



Universität
Marburg

Strecker-Synthese

Bereits 1850 erfolgte durch Strecker die Hydrocyanierung von Iminen mit HCN mit anschließender Hydrolyse des erhaltenen α -Aminonitrils unter sauren Bedingungen zu α -Aminosäuren. Diese Methode ist noch heute eine der zuverlässigsten Methoden zur Synthese von α -Aminosäuren aus Iminen.



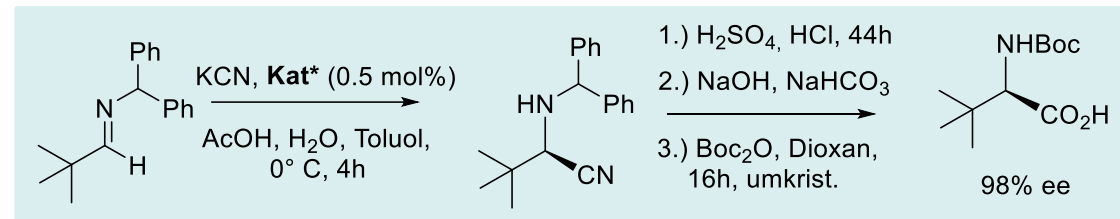
R ist meist Alkyl und ergibt die Seitenkette der Aminosäure. R' ist im einfachsten Fall = H, oft auch ein Benzylrest zur besseren Isolierung der Aminosäure. Imine sind hydrolyselabil und werden *in situ* gebildet. HCN wird in der Regel aus KCN freigesetzt. Das Racemat kann durch fraktionierte Kristallisation getrennt werden. Eleganter ist die enantioselektive Katalyse der Cyanidaddition.

Asymmetrische Strecker-Synthese von (R)-tert-Leucin.

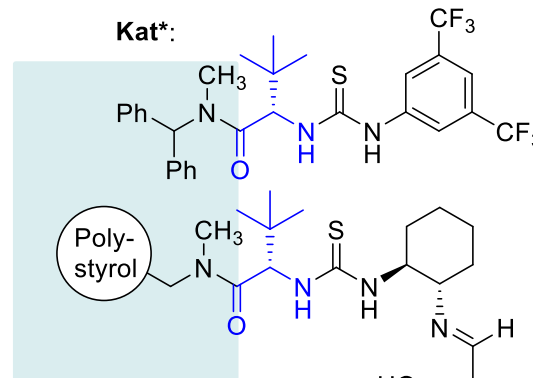
Der chirale Thioharnstoff-Katalysator koordiniert Cyanid mit einer gegabelten (= doppelten) H-Brücke und addiert es an die Si-Seite des aus Pivaldehyd und Benzylamin gebildeten Iminiums. Nach Hydrolyse erhält man enantiomerenreines (R)-tert-Leucin.

Verknüpft man diesen kovalent mit **Polystyrol**, so kann man den **Kat*** abfiltrieren und wiederverwenden.

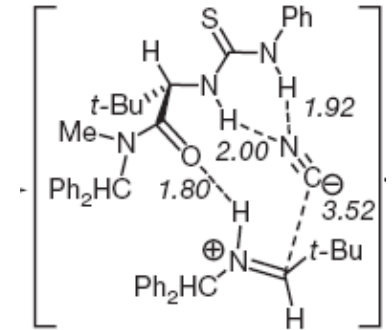
Dieser Kat* ist modular aus Salicylimin (Salen) aufgebaut.



Nature, Vol 461, 2009, S. 968
Eric N. Jacobsen

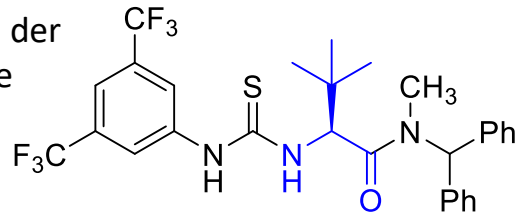


Welchen positiven Einfluss erwarten Sie von dem phenolischen OH auf die Katalyse?



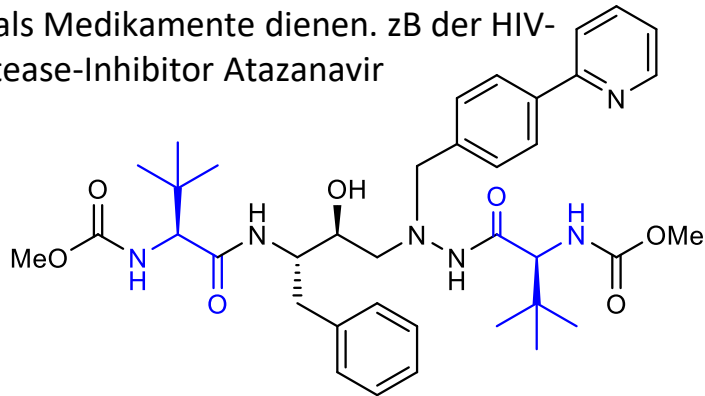
tert-Leucin hat zahlreiche Anwendungen

tert-Leu ist Bestandteil des Thioharnstoffkatalysators der asymm. Strecker-Synthese

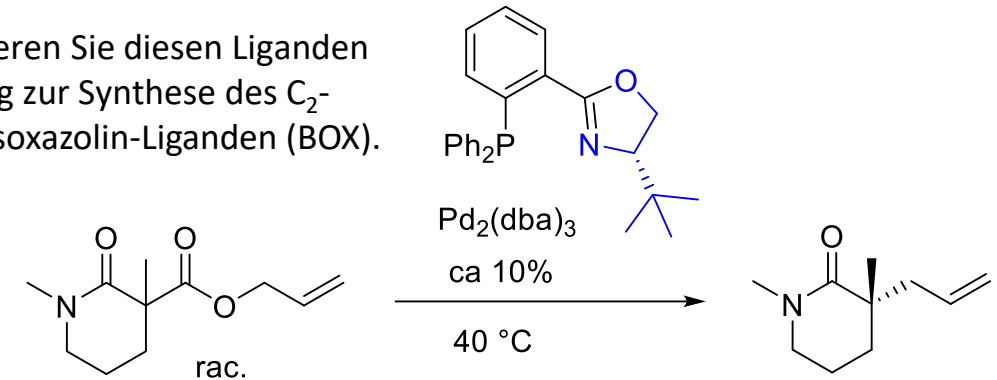


Übung: Die Synthese dieses Kat. ist in der Publikation der auf der vorigen Seite gezeigten Synthese zu finden (Nature, Vol 461, 2009, S. 968 Eric N. Jacobsen, Sup Info Seite 2) . Begründen Sie die Wahl der dort angegebenen Reagenzien und formulieren Sie plausible Reaktionsmechanismen.

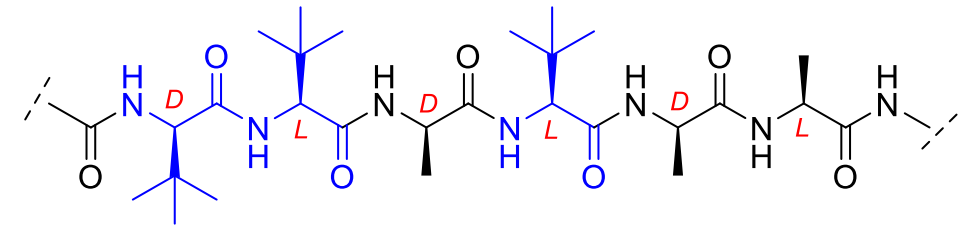
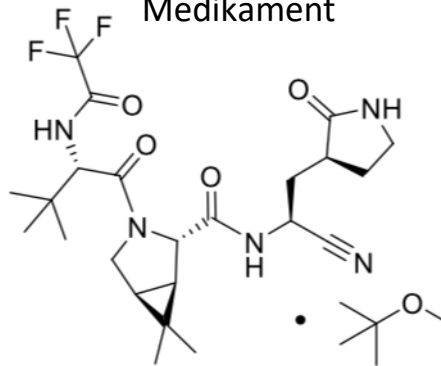
tert-Leu ist Baustein von **Peptimimetika**, die als Medikamente dienen. zB der HIV-Protease-Inhibitor Atazanavir



Übung: Synthetisieren Sie diesen Liganden aus *tert-Leu* analog zur Synthese des C₂-symmetrischen Bisoxazolin-Liganden (BOX).

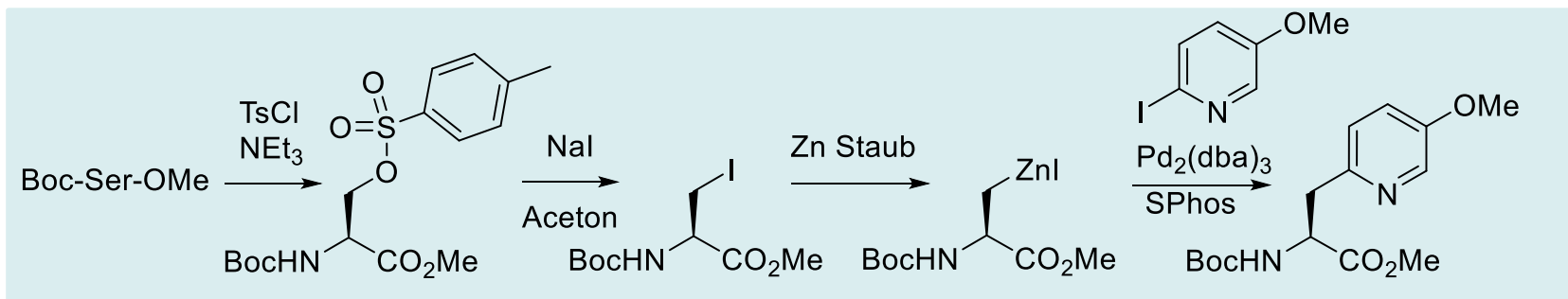


Paxlovid, das erste COVID-Medikament



tert-Leu kommt als nicht-kodierte Aminosäure auch in Naturstoffen vor. Hier ein alternierend D,L-konfigurierter Ausschnitt aus dem 48er Peptid **Polythenamide B**.

“Chiral pool”-Synthese von α -Aminosäuren



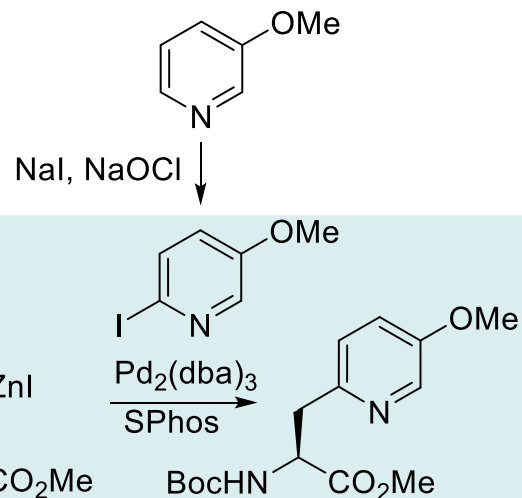
J. Org. Chem. **1995**, 2640-2641

Azatyrosin ist ein bakterieller Antimetabolit. Die Laborsynthese startet mit Serin. Das wenig reaktive Zinkorganyl toleriert Urethane und Ester. Allerdings benötigt man reaktive Aryliodide für die **Negishi-Kreuzkupplung**. Nur in Ausnahmen können auch weniger reaktive Arylbromide verwendet werden.

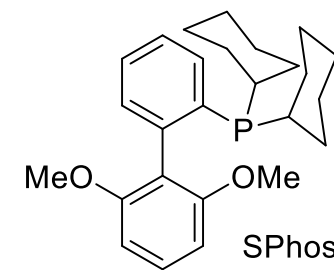
Das Addukt mit Dibenzylidenacetone (dba) ist eine lagerbare Form elementaren Palladiums. Das **Dialkylbiarylphosphin SPhos** gehört zu den sterisch gehinderten P^{III}-Liganden. Damit gelingt die Kreuzkupplung bei niedrigerer Temp und wenig unerwünschte β -Eliminierung.

Anmerkung: Je weniger reaktiv die metallorganische Verbindung, umso toleranter gegenüber anderen funktionellen Gruppen ist sie.

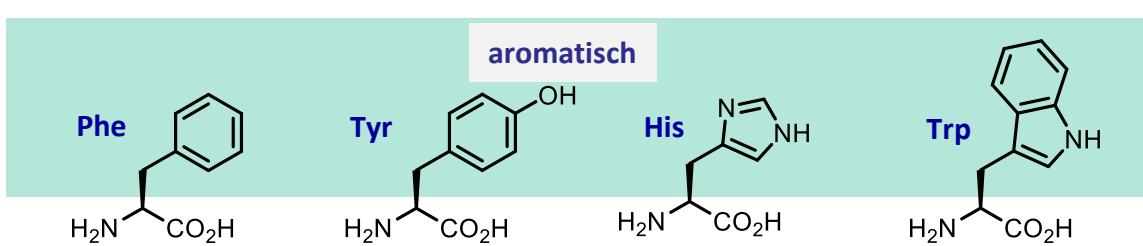
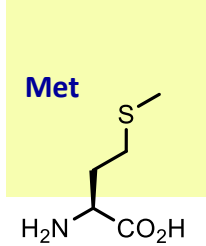
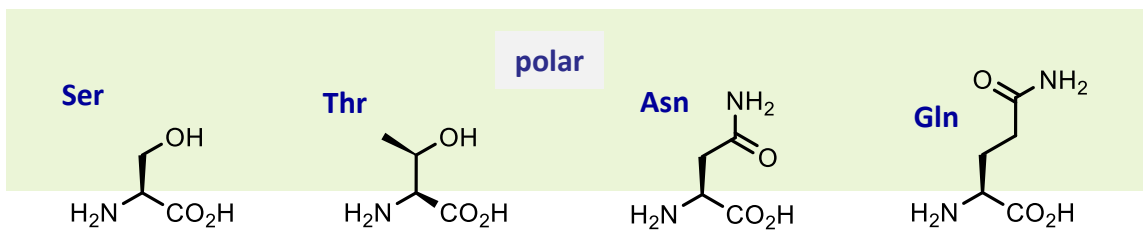
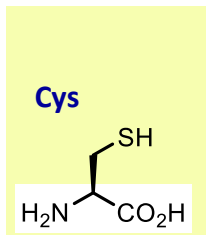
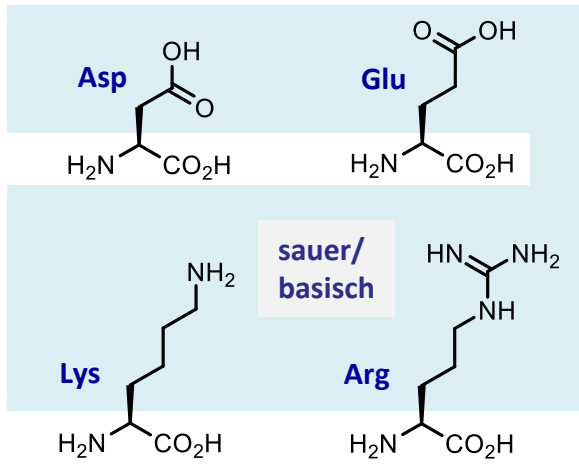
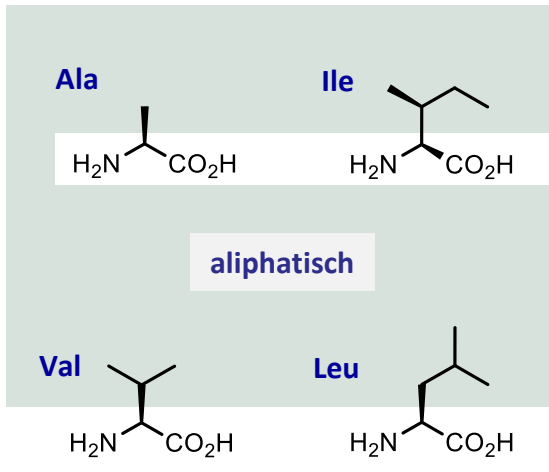
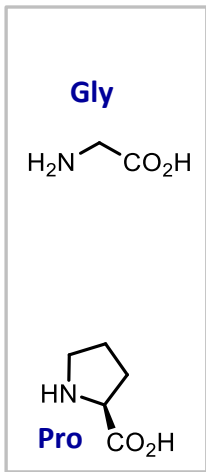
Die Reaktivität sinkt entlang der Reihe: Mg > Zn > Sn > B
Grignard > Negishi > Stille > Suzuki



Übung: Schlagen Sie einen plausiblen Reaktionsmechanismus für die Negishi-Kupplung vor.

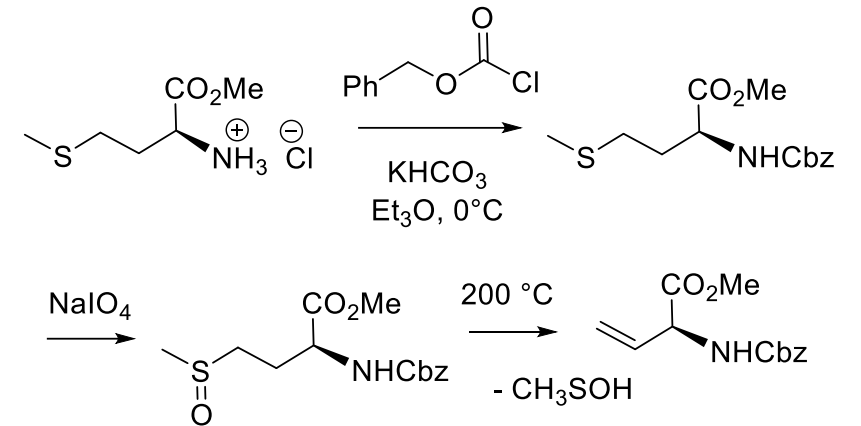


J. Org. Chem. **2010**, 245–248



Chiral pool-Synthesen mit Aminosäuren

Umfunktionalisierung der Seitenkette von Met zu Vinylglycin



J. Org. Chem. 1995, 60, 2640-2641

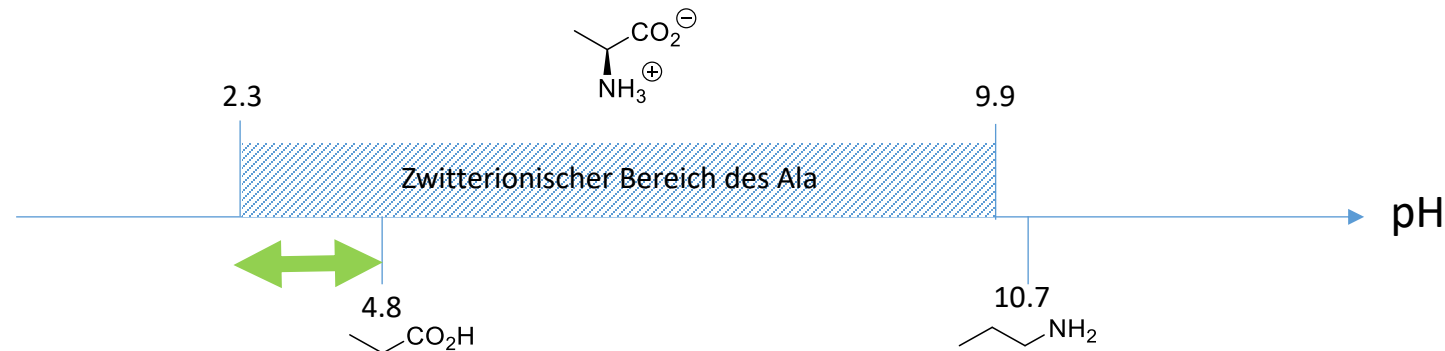
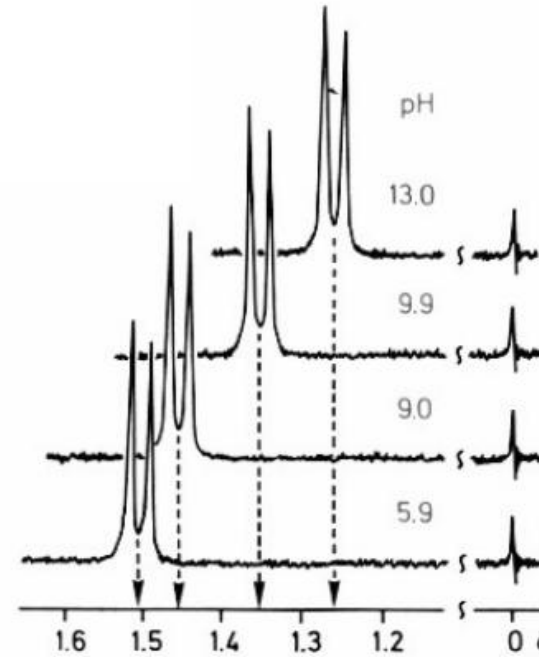
pH-Titration

Versuchen Sie nachzuvollziehen, welcher Prozess in den vier $^1\text{H-NMR}$ Spektren, die sich durch den pH-Wert unterscheiden, beobachtet wird. Beantworten Sie dazu folgende Fragen:

Welches Signal des Alanins zeigt die linke der beiden Abb. im Bereich zwischen 1.25 und 1.3 ppm (^1H , D_2O)?

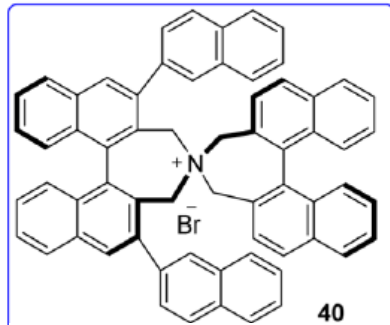
Die rechte der beiden Abb gibt die vollständige Titrationskurve wieder. Geben Sie eine Erklärung für die große pH-Abhängigkeit des Signals.

Ist der Prozess ein schneller oder ein langsamer chemischer oder konformationeller Austausch?

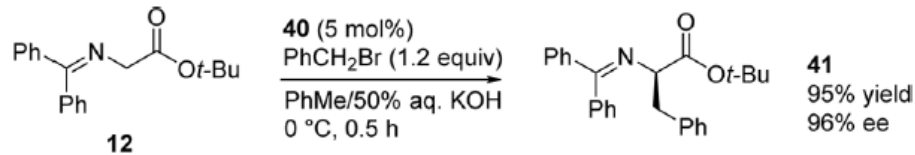


Ala ist ca. 2.5 pH Stufen saurer als Propansäure

PTC: Asymmetrische Phasentransfer-Katalyse

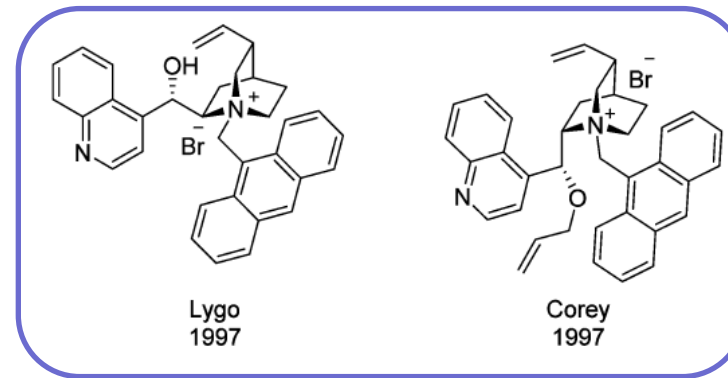


Typische Katalysatoren sind voluminöse **tertiäre Ammoniumsalze**

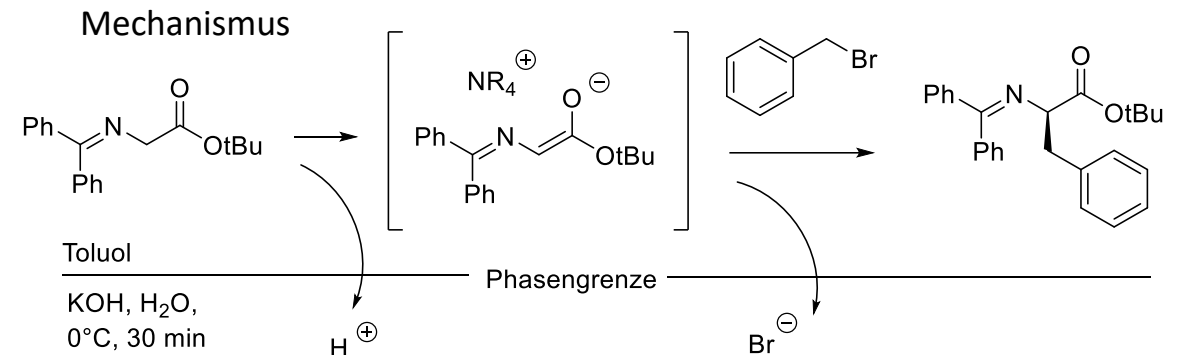


Scheme 7. Maruoka's Seminal Report of an Asymmetric Phase-Transfer-Catalyzed Alkylation Reaction

representative of a new class of C_2 -symmetric PTCs.²⁸ Under phase transfer conditions, PTC **40** at a loading of only 1 mol % could catalyze the enantioselective alkylation of glycine ester **12** with benzyl bromides in excellent yields and enantioselectivities (Scheme 7). These chiral binaphthol-based PTCs are now called Maruoka catalysts and have proven to be highly efficient catalysts in large-scale preparations of biologically active molecules.^{6,7}



Auch N- bzw. N-,O-alkylierte **Chinin-Derivate** eignen sich für diese PTC. In welchem Zusammenhang haben wir Chinin-Derivate kennen gelernt? **Übung:** In welcher Reihenfolge würden Sie die O- und N-Alkylierung eines Chinin-Alkaloids durchführen, um den rechts abgebildeten Kat. (Corey 1997) zu erhalten)?

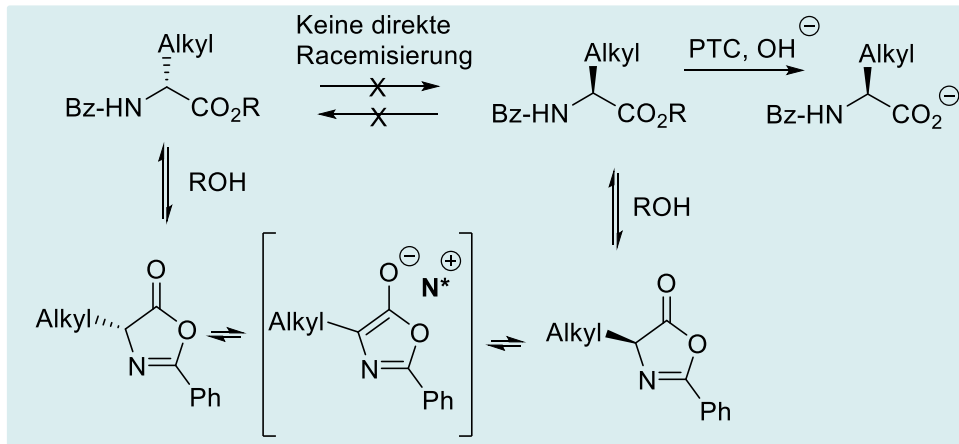


Übung: Schlagen Sie ausgehend von S-BINOL eine Synthese für den Maruoka-Kat. (**40**) vor.

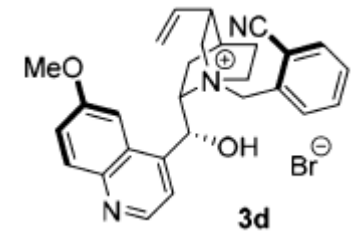
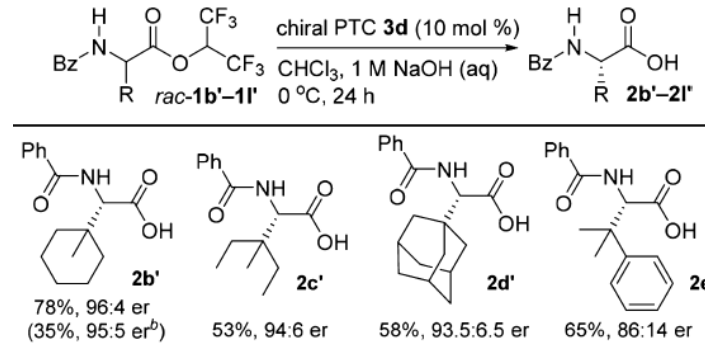
PTC + DKR (Dynamische kinetische Racematsplattung)

Die Edukte äquilibrieren unter den Rkbedingungen.

Ein Stereoisomer reagiert schneller als das andere.



Die Besonderheit dieser Aminosäuresynthese: Unter den Reaktionsbedingungen racemisiert die Aminosäure in der organischen Phase. Gleichzeitig reichert sich ein Stereoisomer in der wässrigen Phase an. Das geht nur mit PTC!



HFIP-Ester werden leicht von Nucleophilen angegriffen, weil das stabile Alkoholat (pKs 9,3) eine gute Abgangsgruppe ist. Das CO des Bz-Amids ist ein schlechtes Nucleophil aber im 5-Ring ausreichend reaktiv zur Bildung des **Oxazolinons**. Die Racemisierung erfolgt ausschließlich über die deprotonierte **aromatische Oxazol-Zwischenstufe**. Eine direkte Deprotonierung des Edukts (durchgestrichene Gg-Pfeile) spielt keine Rolle bei der Racemisierung! Das Produkt geht als Carboxylat in die wässrige Phase. Dessen Racemisierung würde die Bildung des Dianions erfordern, was selbst in 1M NaOH nicht passiert.

Ganz allgemein gilt: Aktivester von N-Acyl-Aminosäuren racemisieren leicht über Oxazolinon-Zwischenstufen. Die Kondensation von zwei Peptiden zu einer längeren Kette liefert immer zwei diastereomere Produkte, da die aktivierte Carbonsäure über das intermediäre Peptidoxazon epimerisiert. Gemische diastereomerer Peptide sind kaum auftrennbar. Peptidsynthese benötigt deshalb präzise optimierte Reaktionsbedingungen. Deshalb erfolgt die Acylierung von Peptiden mit Urethan-geschützten Aminosäuren. Deren Carbonyl ist nicht ausreichend nucleophil für eine Oxazolonbildung.